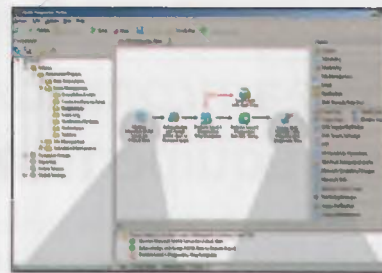




ADMINISTRATION

Opalis automatise les traitements répétitifs

Opalis Integration Server déclenche des traitements logiciels modélisés au préalable.



Présent sur le secteur depuis une dizaine d'années, Opalis modernise continuellement son logiciel OpalisRobot. Simple automate de traitement logiciel à l'origine, celui-ci est devenu peu à peu plus complexe. Avec cette version 5, OpalisRobot, renommé Opalis Integration Server, pilote plusieurs ensembles de flux. Un environnement de développement graphique permet d'assembler les actions qui seront effectuées par le mécanisme de workflow du logiciel. Opalis enregistre, par exemple, une alerte provenant d'un outil d'administration, et lance ensuite le logiciel correctif ou déclenche l'envoi d'une alarme à un opérateur dans un outil de

help desk. Opalis dispose pour cela d'une large gamme de connecteurs pour des applications tierces. Le logiciel se connecte ainsi à la plupart des outils de supervision (Microsoft MOM, HP OpenView, BMC Patrol), aux logiciels de sauvegarde, comme la gamme Veritas de Symantec, ou de help desk, comme les outils de Peregrine et de Remedy. Il s'interface aussi avec des environnements virtualisés comme VMware ou Microsoft Virtual Server.

S'adapter à l'existant

Opalis Integration Server effectue des traitements métier spécifiques. Il génère, par exemple, des requêtes SQL sur des enre-

CARACTÉRISTIQUES

Opalis Integration Server d'Opalis : logiciel d'automatisation des traitements métier. Fonctionne avec Windows et Linux et est distribué en France par la société 2SI Systèmes. **Prix:** 15 000 € ht.

PRINCIPAUX CONCURRENTS

AppWorx d'AppWorx Corporation. Il s'apparente plus à un mécanisme de traitement par lots.

gistrements d'une base de données pour les transmettre à un requêteur. Il dispose aussi d'un mécanisme de reporting sur intranet pour exploiter les données de fonctionnement stockées dans une base SQL Server, ainsi que de fonctions de reprise sur incident et de répartition de charge. **OB**