

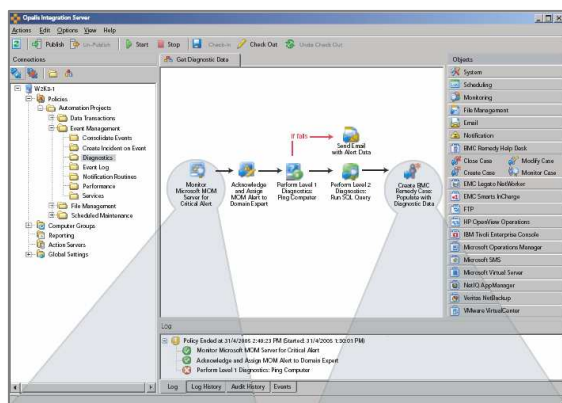
COMMUNIQUÉ DE PRESSE

MOTS-CLES : BUSINESS/PROCESS/MANAGEMENT

## 2Si Systèmes distribue en exclusivité en France le logiciel Opalis d'automatisation des processus

**Opalis automatise les tâches récurrentes techniques ou métiers, au travers de scénarios écrits sans codage via l'interface graphique / Son retour sur investissement de quelques semaines et sa prise en main rapide ont déjà séduit plus de 150 clients en France.**

Améliorer la productivité et l'efficacité de l'entreprise nécessite une analyse des tâches afin d'augmenter la valeur ajoutée apportée par chacun. Dans un premier temps, l'entreprise répond aux questions du type : **Que faites-vous régulièrement ? Qu'est-ce qui vous prend du temps ? Qu'est-ce que vous ne faites pas ?...** Alors, 2Si Systèmes propose le logiciel Opalis, dont il est distributeur exclusif en France, pour industrialiser les processus, améliorer la qualité du service, et réduire les coûts. **Une solution qui peut aussi s'inscrire dans une démarche opérationnelle de type ITIL.**



### Automatiser les processus techniques ou métiers

« *Logiciel d'automatisation de traitements, Opalis intervient autant dans les services techniques que pour les utilisateurs métiers afin de prendre en charge les tâches récurrentes et/ou répétitives. Ainsi, les informaticiens pourront se consacrer aux projets de développement, et les utilisateurs métiers s'atteler à des tâches apportant plus de valeur ajoutée à l'entreprise* », affirme Romuald Gauvin, membre du comité de direction du groupe 2Si Systèmes. Opalis peut intervenir pour surveiller le fonctionnement du système d'information, détecter

rapidement d'éventuels incidents, alerter (par e-mail, SMS, MOM, via Helpdesk...) et même résoudre automatiquement des problèmes.

Parmi les **150 implémentations en France**, Opalis assume déjà la surveillance permanente d'applications critiques ou d'applications métiers, de serveurs de fichiers, de circuits d'impression, de bases de données, de sites web, etc. En termes d'automatisation, il est aussi déployé pour automatiser les traitements d'exploitation comme le déploiement d'applications, le nettoyage de serveurs... Côté métier, Opalis peut robotiser la fourniture d'informations, la diffusion et l'échange d'informations avec les clients ou les fournisseurs, l'archivage de documents, la génération de fichiers PDF avec envoi d'e-mails automatisé.

**Simple à utiliser, même sans aucun codage informatique**

Opalis fonctionne sur la base de scripts et de scénarios d'automatisation. Simple d'utilisation, le logiciel propose une interface de modélisation graphique basée sur des assistants, avec paramétrages et listes de choix. Il est donc aisé et simple de concevoir et de modifier des scripts sans aucune programmation. Bien entendu, il est également possible de développer des fonctions. De plus, Opalis propose de multiples connecteurs pour s'interfacer avec divers logiciels selon les fonctions souhaitées :

- Supervision : MS MOM / HP OVO / Tivoli / NetIQ Manager / Patrol / Netcool
- Sauvegarde : Veritas / Networker / NetBackup
- Helpdesk : HP Service Desk, Remedy, CA Service Desk / Peregrine
- Virtualisation : VMWare / Virtual Server
- Gestion de données : Cognos / FTP...

Les consultants de 2Si Systèmes interviennent dans l'entreprise sur la partie du système d'information concernée pour effectuer une étude de faisabilité, avec simulation et étude d'impact. « *En quelques heures, un premier scénario peut être développé pour prouver au client l'efficacité d'Opalis* », ajoute Romuald Gauvin. « *En effet, après une première intégration généralement inférieure à quinze jours, deux jours de formation suffisent pour une prise en main par les informaticiens de l'entreprise. Les projets courts affichent un retour sur investissement record, entre quinze jours et six mois selon les projets.* »

**Des clients plus ou moins réputés, et toujours satisfaits !**

Chez **Cetelem**, Opalis automatise la génération mensuelle de 5 millions de courriers. Une personne à mi-temps assure l'exploitation de cette plateforme contre 20 personnes nécessaires auparavant. Tous ces collaborateurs se consacrent aujourd'hui à de nouvelles sources de valeur pour l'entreprise. Outre l'automatisation de gestion des espaces publicitaire, **M6** a intégré Opalis à son intranet pour ses analyses Médiamétrie au service marketing en s'appuyant sur Cognos. Fonctionnant sans aucune intervention humaine, le système réalise ces tâches en 15 minutes

Autre client, **Interflora** a réduit son temps de traitement des commandes par fax de 15/18 minutes à 45 secondes, une aubaine pour traiter les 30 000 fax en période de fête des Mères !

**À propos du groupe 2Si Systèmes.** Créé en 1988 à Soissons, 2Si Systèmes est un acteur reconnu dans le monde de l'intégration de solutions informatiques destinées aux cabinets d'expertise comptable et aux PME/PMI. Par ailleurs, la société s'affiche comme leader dans le monde de l'e-Learning en comptabilité-finance avec sa filiale Comptalia.

Avec sa capacité à proposer des offres intégrant les matériels, les ERP, les services relatifs aux infrastructures serveurs et réseaux et son concept de Gestion Déléguée, 2Si Systèmes se positionne résolument comme le service informatique interne de ses clients.

Pour en savoir plus : [www.2si-systemes.fr](http://www.2si-systemes.fr)

**CONTACT :**

Relations presse / Julie Restino / [j.restino@2si-systemes.fr](mailto:j.restino@2si-systemes.fr)